

Collection

Maniküre-Etuis & Kulturtaschen



- **führendes Solinger Produktions-Unternehmen** für hochwertige Maniküre-, Pediküre-, Kosmetik- und Rasur-Artikel
- **Made in Solingen** Geprüfte Qualität - **seit 1930**
- Auszeichnung **ethical style** für **umweltfreundliche, ressourcenschonende Herstellung**
- **OEM Hersteller**

- **leading Solingen production company** for high-quality manicure, pedicure, cosmetic and shaving articles
- **Made in Solingen** Proven quality - **since 1930**
- Certified production and delivery processes according to DIN EN ISO 9001
- **OEM Manufacturer**



Inhalt

Informationen/Informations	
2-3	Über uns/About us
4-5	Nachhaltige Produktion/Sustainable production
Etuis / Cases	
6-10	Siena
11	Luxury
12	Leo
13	Cognac & Ocean Blue
14/15	Glamour
16/17	Nightlife
18/19	Hunter
20/21	Carbon
22	Mon Cherie
23	Deep Desert
24/25	Cognac
26	Stone
27	Travel Box
28/29	Black Mamba
30/31	Magnum
32/33	Master
34	Mountain Bear
35	Houston
36	Cord
37	Grey & Buffalo
38	Imperial
39	Travel
40	Pocket
41	Antik
42/43	Rainbow
44/45	Magic Box
50	Nagelknipser Etuis / Nail clipper cases
46/47	Kulturtaschen/Toilet Bags
48/49	Thekenaufsteller / Displays

■ Beständig ■ Nachhaltig ■ Zuverlässig

Know how seit 3 Generationen

Die Premium-Marke Erbe des Solinger Herstellers Becker Solingen steht seit 1930 für die tägliche Pflege im Bereich Maniküre, Pediküre, Kosmetik und Rasur.

Präzisions-Pflegeinstrumente wie Hautscheren, Nagelscheren, Pinzetten, Nagelzangen, Hautzangen, Saphirnagelfeilen und Rasieraccessoires werden unter besonders umweltfreund-

lichen und ressourcensparenden Bedingungen von erfahrener Solinger Meisterhand gefertigt.

DIN EN ISO 9001, 14001-Zertifizierungen regeln die umweltfreundlichen Produktions- und Logistikabläufe und garantieren zuverlässige, termingerechte Lieferungen der Original Solinger Qualitätswaren.



■ Resistant ■ Sustainable ■ Reliable

Know how since 3 generations

The premium brand heritage of the Solinger manufacturer Becker Solingen stands since 1930 for the daily care in the field of manicure, pedicure, cosmetics and shaving.

Precision care instruments such as cuticle scissors, nail clippers, tweezers, nail nippers, skin nippers, sapphire nail files and shaving accessories are accommodated especially environment-friendly and

resource-saving conditions made by experienced Solingen master hand.

DIN EN ISO 9001, 14001 certifications regulate the environmentally friendly production and logistics processes and guarantee reliable, punctual deliveries of the original Solinger quality goods.

Sustainable production

Nachhaltig produziert

Maniküre-, Pediküre- und Kosmetik-Instrumente – Made in Solingen
 Manicure , pedicure and cosmetic instruments – Made in Solingen



Besondere Auszeichnung für die umweltfreundliche, ressourcenschonende Herstellung

Das Familienunternehmen Becker Solingen ist seit 1930 auf die Herstellung von Hautscheren, Nagelscheren, Pinzetten, Nagelzangen, Hautzangen und Saphirnagelfeilen spezialisiert.

Dabei sind dem Geschäftsführer Michael Becker umweltfreundliche, schadstoffarme und energiesparende Arbeitsschritte sehr wichtig: „Alle unsere Anlagen sind mit hochmodernen Abluft-Systemen und mit einer Aufbereitungsanlage für das Verbrauchswasser zur Wiederverwendung ausgestattet. Außerdem haben wir ein eigenes Blockheizkraftwerk, das warmes Wasser liefert und 45 Prozent des Strombedarfs für unsere Produktion abdeckt. Mit dem warmen Wasser werden die Becken der Galvanik auf Temperatur gehalten sowie das gesamte Firmengebäude über eine Fußbodenheizung beheizt“, erzählt Michael Becker, der in 3. Generation das Unternehmen führt.

Schon seinem Vater und Großvater lagen ressourcenschonende Arbeitsprozesse sehr am Herzen. „Mein Vater wäre sehr stolz gewesen über die in diesem Jahr dafür erhaltene Auszeichnung des Ethical Style 2018 & 2019“, ist der Geschäftsführer sicher.

Die Auszeichnung Ethical Style steht für

• **Eco-Friendly Materials, Re-/Upcycling Design und Lifecycle Design Concept: Produkte aus umweltfreundlichen Materialien oder Produkte, die zur Wiederverwertung vorgesehen bzw. reparaturfähig sind**

Die zur Produktion verwendeten Materialien Stahl und Kunststoff sind vollständig wieder einschmelzbar und wiederverwertbar. Die Produkte selbst sind reparaturfähig bzw. nachschleifbar.

• **Eco-Optimised Production: Optimiertes Herstellungsverfahren zur Ressourcenschonung, bspw. Energie, Wasser, Abfall**

Einsatz von Blockheizkraftwerk, Wasserwiederaufbereitungsanlage und Wiederverwertung der Produktions-Reststoffe.

• **Fair & Social Production: Produkte, die in sozialen Einrichtungen und/oder unter sozialverträglichen Bedingungen hergestellt werden**

Verpackt werden die Becker Solingen Produkte seit Jahrzehnten zuverlässig von der Lebenshilfe eV - Ein Verein zur Unterstützung von Menschen mit geistiger Behinderung.

• **Handmade Manufacturing: Produkte, die in Handarbeit hergestellt werden und Handwerkskunst erhalten und fördern**

Becker Solingen Produkte sind von Solinger Meisterhand fachmännisch geschärft. Für diese Handwerkskunst ist die Klingentadt Solingen weltweit bekannt.

Special award for environmentally-friendly, resource-saving production

The family-owned company Becker Solingen has been specialised in the production of cuticle scissors, nail scissors, tweezers, nail nippers, cuticle pliers and sapphire nail files since 1930.

Managing Director Michael Becker considers environmentally-friendly, low-emission and energy-saving work processes to be very important: „All of our plants are equipped with state-of-the-art exhaust air systems and a treatment plant for the reuse of consumable water. We also have our own cogeneration plant, which supplies hot water and covers 45 per cent of the electricity required for our production. With the hot water, the tanks in the electroplating shop are maintained at a constant temperature and the entire company building is heated by underfloor heating“, explains Michael Becker, who is a member of the 3rd generation to manage the company.

His father and grandfather were particularly keen on resource-saving working processes. „My father would have been very proud of this year's „Ethical Style 2018+2019“ award received for this,“ asserts the Managing Director.

The award Ethical Style stands for

• **Eco-Friendly Materials, Re-/Upcycling Design and Lifecycle Design Concept: Products made of environmentally friendly materials or products that are intended for recycling or that can be repaired.**

The steel and plastic materials used for production can be completely remelted and recycled. The products themselves can be repaired or reground.

• **Eco-Optimised Production: Optimised manufacturing process for resource conservation, e.g. energy, water, waste**

Use of a combined heat and power plant, water treatment plant and recycling of the production residues.

• **Fair & Social Production: Products which are manufactured in social facilities and/or under socially acceptable conditions**

The Becker Solingen products have been reliably packaged for decades by Lebenshilfe eV - An association for the support of people with a mental disability.

• **Handmade Manufacturing: Products that are handmade and preserve and promote craftsmanship.**

Becker Solingen products are expertly sharpened by master craftsmen from Solingen. Solingen, the „city of blades“, is known worldwide for its craftsmanship.



Serie Siena

Seite, Pages 6 - 10 *Range*

Die Etuis der Serie „Siena“ sind innen wie außen mit gleichfarbigem, hochwertigem Leder und harmonisch abgestimmten Steppnähten versehen.

The cases of the „Siena“ range are provided inside and out with the same-coloured, high-quality leather and harmoniously coordinated quilting seams.

Made in Solingen / Germany

Taschen-Etui

Das praktische Taschen-Etui ist der ideale tägliche Begleiter. Mit seinem kleinen Format passt es in jede Tasche und ist so im Notfall immer griffbereit.

Pocket Case

The practical pocket case is the ideal daily companion. Because of its small size, it fits into any pocket and is always ready to hand in an emergency.

Made in Solingen / Germany

3-teilig, 3 pieces
5 x 10 x 2 cm



□ 9203

□ 9208



Verkaufshilfen
- siehe Seite 48/49
Sales displays
- see page 48/49

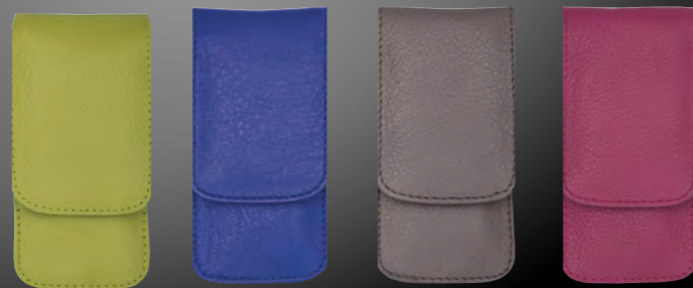
□ 2886



□ 9010

□ 9014

□ 9018



□ 9026

□ 9071

□ 9075

□ 9079



□ 9234

□ 9230

□ 9233



□ 9231

Druckknopf-Etui

Das besondere Reiseset für die Pflege starker Nägel. Die im Set enthaltene Nagelzange kürzt jeden noch so widerspenstigen Nagel.

Snap Button Case

The special travel set for the care of strong nails. The nail clippers included in the set shorten any nail, no matter how difficult it may be to manage.

Made in Solingen / Germany

4-teilig, 4 pieces
6 x 12 x 3 cm



Siena

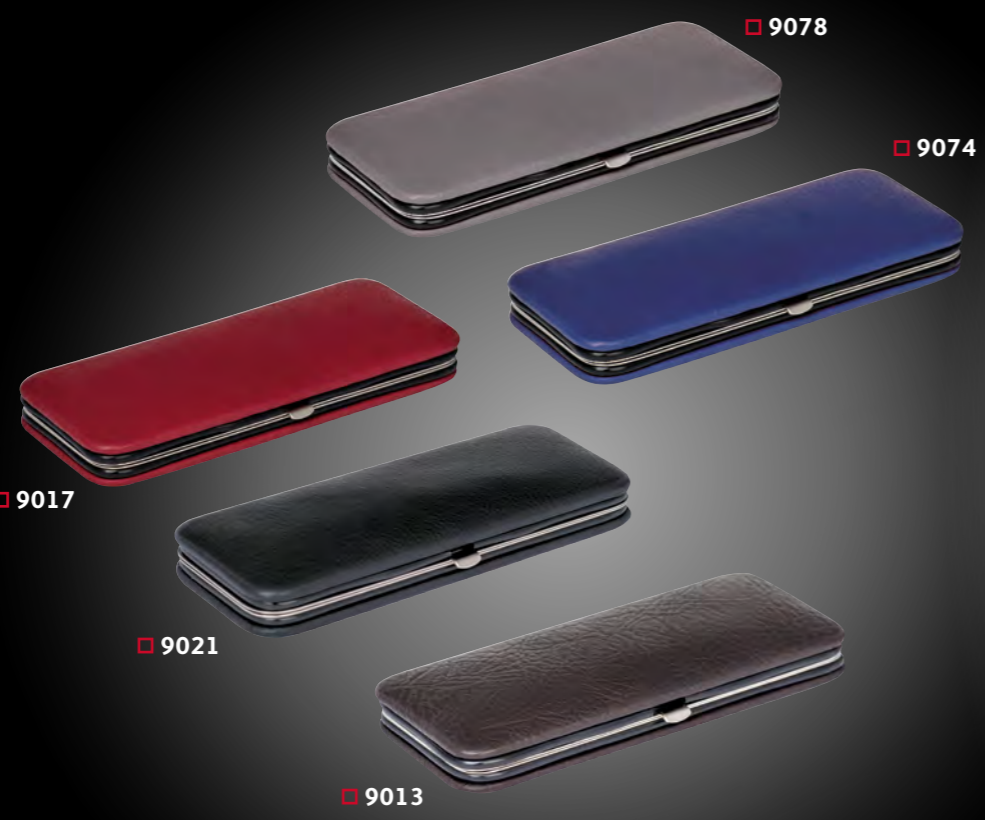


□ 9211

□ 9204

□ 9206

□ 9209



□ 9078

□ 9074

□ 9017

□ 9021

□ 9013

□ 9012

□ 9016

□ 9020

□ 9028

□ 9073

□ 9077

□ 9081

Bügel-Etui
Das wertige Bügel-Etui ist sehr robust verarbeitet und hält die Solinger Stahlwaren auch auf Reisen im Gepäck sicher verschlossen.

Clip-Top Case
This high-quality clip-top case has a very robust finish and keeps the Solingen steel goods securely closed in your luggage even when travelling.

Made in Solingen / Germany

5-teilig, 5 pieces
14 x 7 x 1,5 cm

Reißverschluss-Etui
Praktisch handliches Format und dennoch alles Wesentliche für die Maniküre dabei. Mit leichtgängigem Reißverschluss ausgestattet.

Zipper Case
A practical and handy format - and yet it contains all the essentials for your manicure. Equipped with a smooth-running zip.

Made in Solingen / Germany

5-teilig, 5 pieces
10 x 6,5 x 2,5 cm



9219

9210

9205



9649



9650

Sienna

Luxury

Range
Serie Luxury

Diese edlen Maniküre-Etuis, bestückt mit matteden Instrumenten, werden aus feinstem Nappa Rindleder gefertigt. Sie liegen angenehm weich in der Hand und werden mit einem attraktiven Magnetverschluss sicher verschlossen.

These elegant manicure cases, equipped with matted instruments, are produced from the finest nappa cowhide leather. They lie comfortably in the hand and are securely closed with an attractive magnetic closure.

Made in Solingen / Germany

9649 7-teilig, 7 pieces
16 x 6 x 3 cm

9650 6-teilig, 6 pieces
16 x 6 x 2,5 cm

Druckknopf-Etui

Etuis in eleganter, gerader Form in wertiger Verarbeitung mit genügend Platz für ein Basis-Sortiment.

*Snap Button Case
Cases with an elegant, straight shape of high-quality workmanship and enough space for a basic product range.*

Made in Solingen / Germany

5-teilig, 5 pieces
14,5 x 7 x 2,5 cm



9218

9220

9217



Range Serie Leo

Diese Maniküre-Etuis in trendigem Leo-Look sind aus echtem Velour-Rindsleder hergestellt. Die haptisch angenehme Prägung des Leders sowie die Färbung geben dieser Serie ihren unverwechselbaren Charakter und ihre Einzigartigkeit.

These manicure cases with the trendy Leo look are produced from genuine suede cowhide leather. The pleasant feel of the embossing of the leather and the colours impart the unmistakable character and uniqueness of this product range.

Made in Solingen / Germany

□ 9365 3-teilig, 3 pieces
5 x 10 x 2 cm

□ 9366 5-teilig, 5 pieces
14,5 x 6,5 x 2 cm



Range Serie Cognac & Ocean Blue

Diese Maniküre-Etuis werden aus feinstem Rindsleder in hochwertiger Verarbeitung in den eleganten Farben Cognac und Ocean Blue hergestellt. Die Etuis sind mit edlem Magnetverschluss oder mit praktischem Druckknopf ausgestattet.

These manicure cases are produced from the finest cowhide leather using high-quality workmanship in the elegant colours of Cognac and Ocean Blue. The cases are equipped with an elegant magnetic closure or with a practical snap fastener.

Made in Solingen / Germany

□ 9362 3-teilig, 3 pieces
9,5 x 5 x 2 cm

□ 9368 5-teilig, 5 pieces
15,5 x 8 x 2,5 cm

□ 9496 3-teilig, 3 pieces
9,5 x 5 x 2 cm

□ 9497 5-teilig, 5 pieces
16 x 6 x 2,5 cm

□ 9498 5-teilig, 5 pieces
16 x 6 x 2,5 cm

□ 9499 5-teilig, 5 pieces
15,5 x 8 x 2,5 cm

Range
Serie Glamour

Die Echt-Leder-Etuis sind mit einer brillant glitzernden Schicht versehen.
Die attraktiven Formen – etwa die einer Clutch oder einer Purse – sorgen dafür, dass die Etuis auch unterwegs immer ein prunkvolles Accessoire sind.

*The genuine leather cases are provided with a brilliant glittering layer.
The attractive shapes – such as those of a clutch or a purse – ensure that the cases are always a stunning accessory when you are out and about.*

Made in Solingen / Germany

□ **9153** 3-teilig, 3 pieces
5 x 10 x 2 cm

□ **9154** 5-teilig, 5 pieces
11 x 7,5 x 2 cm

□ **9155** 6-teilig, 6 pieces
20 x 9,5 x 1,5 cm

□ **9160** 8-teilig, 8 pieces
19,5 x 11 x 2,5 cm



□ 9153



□ 9155



□ 9154



□ 9160





Nightlife

Serie Nightlife

Das blau-schwarze Ornament erinnert an ein Feuerwerk, an eine bezaubernd lebhaft Nacht – Nightlife!
Die hochwertig verarbeiteten, dreidimensional geprägten Etuis aus edlem Kalbsleder liegen wunderbar in der Hand.

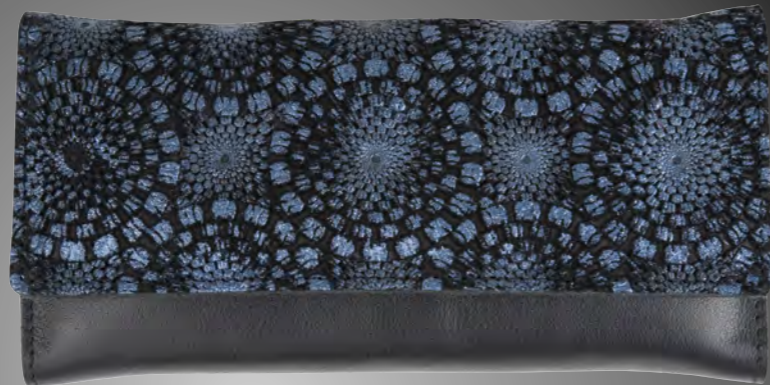
*This blue-black ornament is reminiscent of fireworks, an enchantingly lively night – nightlife!
These three-dimensionally embossed cases made of elegant calf leather lie wonderfully in the hand due to the high-quality workmanship with which they are produced.*

Made in Solingen / Germany

▣ **9150** 3-teilig, 3 pieces
5 x 10 x 2 cm

▣ **9151** 5-teilig, 5 pieces
13 x 6,5 x 1,5 cm

▣ **9152** 5-teilig, 5 pieces
15 x 7,5 x 2,5 cm



▣ **9152**



▣ **9150**



▣ **9151**



Hunter

Range Serie Hunter

Die Etui-Serie Hunter präsentiert sich außen wie innen in einem mattschwarzen Rindleder mit attraktiven Kontrastnähten. Alle Etuis der Serie werden mit einem wertigen Magnetverschluss sicher verschlossen. Die edle Metallplatte auf der Frontseite bietet Platz für Ihre individuelle Beschriftung.

Inside and out, the Hunter case range is made of matt-black cowhide with attractive contrasting seams. All cases in the range are securely closed with a high-quality magnetic closure. The elegant metal plate on the front offers space for your individual inscription.

Made in Solingen / Germany

□ 9240 2-teilig, 2 pieces
5 x 9 x 3 cm



□ 9241 3-teilig, 3 pieces
5 x 11 x 2 cm



□ 9242 4-teilig, 4 pieces
5,5 x 11,5 x 3 cm



□ 9243 3-teilig, 3 pieces
7 x 8 x 2,5 cm



□ 9240



□ 9242



□ 9241



□ 9243





9096



9493

9491



9360



9495



9492



9361



- Ausgestattet mit der Kombischere „Titan-Editon“
- mit Selbstschärfe-Effekt
 - schärft sich bei jedem Schnitt selbst
 - bemerkenswert verschleißfest
 - höchst langlebig

- Equipped with the combination scissors „Titan-Editon“
- with self-sharpening effect
 - sharpens itself with every cut
 - remarkably resistant to wear
 - highly durable

Range Serie Carbon

Diese Echtleder-Etuis in Carbon-Optik erhalten durch die strukturierte Oberfläche einen ganz besonderen optischen Reiz.

These genuine leather cases with the carbon look have a very special visual appeal due to their structured surface.

Made in Solingen / Germany

- 9096 5-teilig, 5 pieces
18 x 7 x 2,5 cm
- 9360 7-teilig, 7 pieces
13 x 8,5 x 1,5 cm
- 9492 9-teilig, 9 pieces
20 x 12 x 1,5 cm

- 9361 6-teilig, 6 pieces
15 x 7 x 2,5 cm
- 9491 3-teilig, 3 pieces
5 x 10 x 2 cm
- 9493 3-teilig, 3 pieces
5 x 10 x 2 cm
- 9495 4-teilig, 4 pieces
5,5 x 12 x 2 cm



9144

9145



9143

Range
Serie Mon Cherie

Die anmutig geschmackvolle Etuiserie im charmanten Bordeaux-Rot besteht aus echtem, edel mattglänzendem Glattleder.

The charmingly tasteful case range in elegant Bordeaux red is made of genuine, elegant matt-finished smooth leather.

Made in Solingen / Germany

9144 3-teilig, 3 pieces
5 x 9,5 x 2 cm



9145 4-teilig, 4 pieces
10,5 x 6 x 1,5 cm



9146 5-teilig, 5 pieces
13 x 7 x 2 cm



9146



9142

Range
Serie Deep Desert

Die marmorierte Farbe dieser Serie erinnert an eine weite, verträumte Wüstenlandschaft. Jedes langlebig verarbeitete Etui ist durch das leicht genarbte, samtig-weiche Rindleder ein unvergleichliches Unikat.

The marbled colour of this range is reminiscent of a wide, dreamy desert landscape. Each durable case is incomparably unique due to the slightly grained, velvety-soft cowhide leather.

Made in Solingen / Germany

9142 7-teilig, 7 pieces
13 x 8,5 x 1,5 cm



9143 5-teilig, 5 pieces
15 x 7 x 2,5 cm





9115



9176



9169



9175



9179

Runde Serie Cognac

Das Etui ist innen wie außen mit dem gleichfarbigem, langlebig verarbeitetem Leder in der eleganten Farbe „Cognac“ versehen. So kommen die Stahlwaren optimal zur Geltung.

The case is provided inside and out with the same-coloured, durable leather in the elegant colour of „Cognac“. This is how the steel items are shown to their best advantage.

Made in Solingen / Germany

9115 4-teilig, 4 pieces
5 x 10 x 2,5 cm



9169 3-teilig, 3 pieces
5 x 10 x 2 cm



9175 4-teilig, 4 pieces
5 x 11 x 2 cm

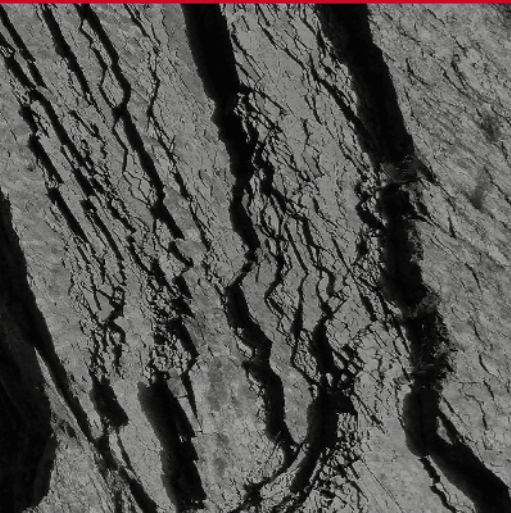


9176 4-teilig, 4 pieces
11 x 6 x 2 cm



9179 5-teilig, 5 pieces
13 x 6,5 x 2 cm





Range Serie Stone

Das innovative Etui der Maniküre-Serie Stone besteht aus echtem, natürlichem Schieferstein in Kombination mit pflanzlich gegerbtem Leder.

The innovative case of the Stone manicure range consists of genuine, natural slate stone in combination with vegetable-tanned leather.

Made in Solingen / Germany

□ 9108 3-teilig, 3 pieces
5 x 9,5 x 2 cm



□ 9109 4-teilig, 4 pieces
5 x 10 x 2 cm



□ 9111 5-teilig, 5 pieces
15 x 7 x 3 cm



□ 9167 5-teilig, 5 pieces
15 x 8,5 x 2,5 cm



Range Travel Box

Die praktischen, robusten Metallboxen bieten unternehmungslustigen Trendsettern alles, was sie für schöne, gepflegte Nägel unterwegs benötigen.

The practical, robust metal boxes offer enterprising trendsetters everything they need for beautiful, well-kept nails when out and about.

Made in Solingen / Germany

□ 9327 2-teilig, 2 pieces
10,5 x 7,5 x 3 cm



□ 9328 3-teilig, 3 pieces
10,5 x 7,5 x 3 cm

□ 9329 5-teilig, 5 pieces
10,5 x 7,5 x 3 cm



Range
Serie
Black Mamba

Die elegant schlichten Leder-Etuis der Maniküre-Serie Black Mamba werden rein pflanzlich gegerbt für eine dezent glänzende, besonders intensive Farbtiefe.

The elegantly simple leather cases of the Black Mamba manicure range are tanned exclusively with plant materials for a subtly shiny, particularly intensive colour depth.

Made in Solingen / Germany

□ **9189** 3-teilig, 3 pieces
 5 x 9,5 x 2 cm



□ **9122** 5-teilig, 5 pieces
 14,5 x 7 x 1 cm



□ 9189

□ 9190

□ 9122

□ 9197

□ **9190** 5-teilig, 5 pieces
 13,3 x 6,5 x 2 cm



□ **9197** 5-teilig, 5 pieces
 15 x 7 x 2,5 cm





Magnum



9790



9793

9792



9791



9838

Range
Serie Magnum

Diese Maniküre-Etuis überzeugen durch eine klare, gerade Form und dem edlen Materialmix von Edelstahl und glattem, feinem Rindleder mit der modernen Kontrast-Steppnaht.

These manicure cases impress with their clear, straight shape and the elegant material mix of stainless steel and smooth, fine cowhide leather with the modern contrast quilting seam.

Made in Solingen / Germany

9790 6-teilig, 6 pieces
15 x 8,5 x 1,5 cm



9791 6-teilig, 6 pieces
15 x 8,5 x 1,5 cm



9792 7-teilig, 7 pieces
15 x 10 x 2 cm



9793 7-teilig, 7 pieces
15 x 10 x 2 cm



9838 5-teilig, 5 pieces
10,5 x 7,5 x 1,5 cm



Range
Serie Master

Diese Bügel-Etui Serie aus feinstem genarbt-ten Rindleder oder glattem Juchtenleder besticht durch ihre klare Form – je nach Modell eckig oder mit abgerundeten Ecken.

This range of clip-top cases made of the finest grained cowhide or smooth Juchten leather impresses with its clear shape – which is angular or with rounded corners depending on the model.

Made in Solingen / Germany

□ **9088** 7-teilig, 7 pieces
17 x 9 x 1,5 cm

□ **9860** 5-teilig, 5 pieces
14,5 x 6 x 1 cm



□ **9089** 7-teilig, 7 pieces
17 x 9 x 1,5 cm

□ **9972** 7-teilig, 7 pieces
15,5 x 11 x 1,5 cm





9719

9718

9445

9723

9474

9722

Range
Serie
Mountain Bear

Diese Maniküre-Etuis präsentieren sich in feinstem braunen Rindleder Anilin in besonders langlebiger Verarbeitung.

These manicure cases are made of the finest brown cowhide aniline leather with a particularly durable finish.

Made in Solingen / Germany

9718 5-teilig, 5 pieces
8 x 11 x 2 cm

9719 4-teilig, 4 pieces
5 x 12,5 x 2,5 cm

9722 7-teilig, 7 pieces
16 x 11 x 3 cm

9723 5-teilig, 5 pieces
8 x 12 x 3 cm

Range
Serie
Houston

Das Etui ist aus hochwertigem Glattleder gefertigt und mit modischen Kontrastnähten versehen.

The case is made of high-quality smooth leather and has fashionable contrasting seams.

Made in Solingen / Germany

9445 5-teilig, 5 pieces
10,5 x 9 x 2,5 cm

9474 7-teilig, 7 pieces
13,5 x 8 x 1,5 cm



Range Serie Cord

Das 3-dimensionale, umbrabarbene Etui in trendig weicher Cordoptik besteht aus hochwertigem, echtem Kalbleder. Die besonders langlebige Verarbeitung trägt dazu bei, dass es über viele Jahre hinweg ein treuer Begleiter ist.

The 3-dimensional, umbra-coloured case in a trendy soft cord look is made of high-quality, genuine calf leather. The particularly durable workmanship helps to ensure that it remains a faithful companion over many years.

Made in Solingen / Germany

- 9161** 3-teilig, 3 pieces
5 x 10 x 2,5 cm

- 9162** 4-teilig, 4 pieces
10,5 x 6 x 1,5 cm

- 9163** 5-teilig, 5 pieces
10,5 x 10 x 2,5 cm



Range Serie Grey

Die Etui-Serie ist aus hochwertigem Glattleder gefertigt und mit modischen Kontrastnähten versehen. Verschlössen werden sie mit einem edlen Schnappverschluss oder mit einem praktischen Druckknopf.

This case range is made of high-quality smooth leather and has fashionable contrasting seams. They are closed with an elegant snap fastener or a practical push-button.

Made in Solingen / Germany

- 9004** 6-teilig, 6 pieces
15 x 8 x 2 cm

- 9007** 5-teilig, 5 pieces
16 x 7,5 x 3 cm

Buffalo

Aus feinstem Wasserbüffel-Leder gefertigtes Etui in besonders langlebiger Verarbeitung.

Case made of the finest water buffalo leather with a particularly durable finish.

Made in Solingen / Germany

- 9170** 7-teilig, 7 pieces
14,5 x 9,5 x 1,5 cm



□ 9490

Imperial

Umfangreiches Maniküre-Etui „Imperial“ hergestellt aus feinstem Nappa Rindleder.

Large „Imperial“ manicure case made of the finest nappa cowhide leather.

Made in Solingen / Germany

□ 9490 13-teilig, 13 pieces
29 x 14,5 x 2 cm



□ 9941

□ 9942

□ 9940



□ 9444

Travel

Die Etuis dieser Serie sind aus hochwertigem Glattleder gefertigt und mit einem leicht gängigen Reißverschluss ausgestattet.

The cases of this range are made of high-quality smooth leather and equipped with a smooth-running zip.

Made in Solingen / Germany

□ 9940 5-teilig, 5 pieces
10,5 x 6 x 2 cm

□ 9941 5-teilig, 5 pieces
10,5 x 6 x 2 cm

□ 9942 5-teilig, 5 pieces
10,5 x 6 x 2 cm

Travel

Das Etui besteht aus schwarzem Rindschrumpfleider. Durch unterschiedliche Erhöhungen bekommt das Etui ein wabenartiges Bild, wodurch eine besondere Haptik erzeugt wird.

The case consists of black cow shrink leather. The various elevations provide the case with a honeycomb-like surface, which gives it a special feel.

Made in Solingen / Germany

□ 9444 7-teilig, 7 pieces
13 x 8,5 x 1,5 cm



Pocket Serie Pocket

Diese diversen Echtleder-Etuis sind besonders beliebt bei den Herren. In braun oder schwarz, genarbt oder glatt mit unterschiedlichen Bestückungen - da ist sicher für jeden Mann das richtige Modell dabei.

These varied genuine leather cases are particularly popular with men. In brown or black, grained or smooth with various items of equipment - the right model is certainly available for every man.

Made in Solingen / Germany

Glattleder, schwarz, edler Glanz und schicker Stecklasche.
Smooth leather, black, elegant shine and chic tuck-in flap.

Glattleder, braun, mit Kontrastnähten und praktischem Druckknopf-Verschluss.
Smooth leather, brown, with contrasting seams and practical press-button closure.

schwarz oder braun, aus genarbtm Rindleder, mit praktischem Druckknopf-Verschluss
black or brown, made of grained cowhide leather, with practical press-button closure

■ 9540 4-teilig, 4 pieces
5 x 10 x 2,5 cm

■ 9641 4-teilig, 4 pieces
5 x 12 x 3 cm

■ 9849 4-teilig, 4 pieces
5 x 13 x 3 cm



■ 9850 4-teilig, 4 pieces
5 x 13 x 3 cm



Range Serie Antik

Feinste Antik-Leder Etuis in schickem Braun mit attraktiven, hellen Kontrastnähten. Besonders robust und langlebig verarbeitet.

Finest antique leather cases in a chic brown colour with attractive, light contrasting seams. Particularly robust and durable.

Made in Solingen / Germany

■ 9363 5-teilig, 5 pieces
15 x 7,5 x 2,5 cm



■ 9364 7-teilig, 7 pieces
15 x 9 x 3 cm





Rainbow



□ 9184



□ 9196

Range Serie Rainbow

Die Etuis in den trendigen Pastelltönen sind aus hochwertigem Rindleder gefertigt. Durch das hervorragend gute Preis-Leistungsverhältnis sind diese Etuis als Präsent sehr beliebt.

The cases in the trendy pastel shades are made of high-quality cowhide leather. Due to the excellent price-performance ratio, these cases are very popular as a present.

Made in Solingen / Germany



□ 9186

□ 9182

□ 9183

□ 9185



□ 9192

□ 9193

□ 9195

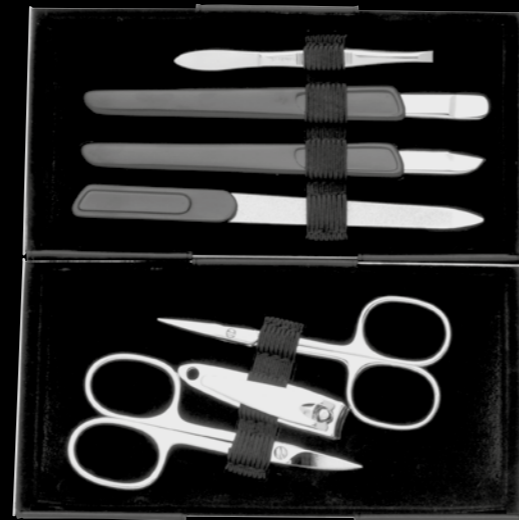
□ 9194

5-teilig, 5 pieces
10,3 x 7,8 x 2 cm

7-teilig, 7 pieces
14 x 8 x 2,5 cm



- 9310 silber-matt / silver mat
- 9311 silber-glänzend / silver shiny



□ 9319



□ 2883

Verkaufshilfen
- siehe Seite 48
Sales displays
- see page 48

Magic Box

Die pfiffige Magic Box – ein Modell mit zwei verschiedenen Designs. Durch eine magische Faltechnik können Sie die Optik der Etui-Hülle ändern, ohne dabei den Inhalt der Box umräumen zu müssen.

The smart Magic Box – a model with two different designs. A magic folding technique enables you to change the look of the case cover without having to re-arrange the contents of the box.

- 9310 7-teilig, 7 pieces
8 x 15,5 x 3 cm

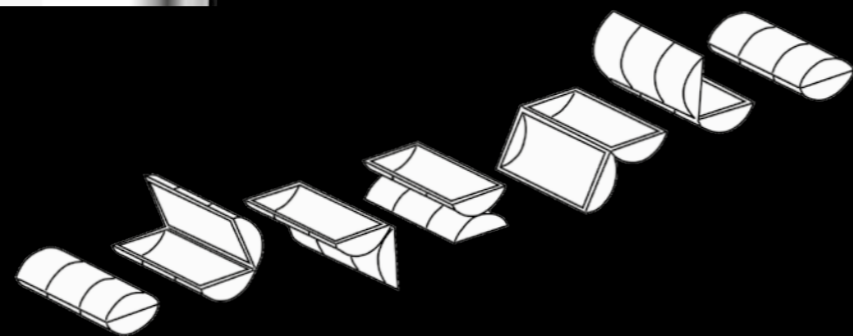
- 9311 7-teilig, 7 pieces
8 x 15,5 x 3 cm

- 9312 5-teilig, 5 pieces
6 x 11,5 x 2,2 cm

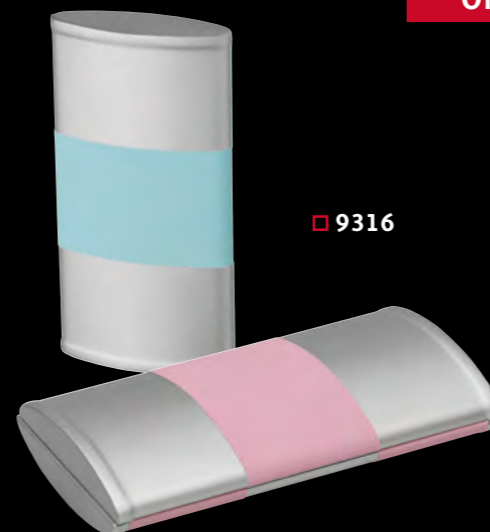
- 9315 5-teilig, 5 pieces
6 x 11,5 x 2,2 cm

- 9316 5-teilig, 5 pieces
6 x 11,5 x 2,2 cm

- 9319 5-teilig, 5 pieces
6 x 11,5 x 2,2 cm



- 9312 silber-matt / silver mat



□ 9316

ONE CASE - TWO DESIGNS



□ 9315



Toilet bag
Kultur tasche

Diese edle Wickel-Kultur tasche wird aus genarbttem Rindleder hergestellt. Sie ist sicher mit einem Schnappverschluss zu schließen und lässt sich zur Benutzung einfach aufhängen, so dass der Inhalt schnell zur Verfügung steht.

This elegant foldable toilet bag is made of grained cowhide leather. It can be securely closed with a snap fastener and is easy to hang up for use, so that the contents are quickly available.

Made in Solingen / Germany

□ 9933 26,5 x 13 x 16 cm

□ 9934 26,5 x 13 x 16 cm



□ 9933

□ 9891

□ 9898

□ 9899

□ 9934

Toilet bag
Kultur tasche

Diese aus feinstem Schafskinleder gefertigte Kultur tasche bietet zwei unterteilte, große Innenfächer plus ein kleines Außenfach mit Zip-Verschluss. Seitlicher Tragegriff.

Made from the finest sheepskin leather, this toilet bag has two large sub-divided internal compartments plus a small outer compartment with zip closure. Side carrying handle.

□ 9891 27 x 15 x 15 cm

Toilet bag
Kultur taschen

Praktische Kultur tasche aus echtem Leder mit praktischem Tragegriff. Die wichtigsten Pflegeutensilien finden hier für die Reise – aber auch zu Hause – einen sicheren Platz.

Practical toilet bag made of genuine leather with practical carrying handle. The most important care utensils find a safe place for the journey - but also at home.

□ 9898 21 x 11 x 10 cm

□ 9899 21 x 11 x 10 cm



Displays Thekenaufsteller

Platzsparende Thekenaufsteller
Space-saving counter displays



□ 2883

12 x Magic Boxen, 5-tlg
12 x Magic Boxes, 5 pieces

6 x 9012 silber matt / silver mat
2 x 9315 rose-elfenbein / rose-ivory
2 x 9316 mintblau-rose / mint-rose
2 x 9319 gold glänzend / gold shiny

□ 2883 12-teilig, 12 pieces
22,5 x 27 x 17,5 cm

□ 2884 12-teilig, 12 pieces
22,5 x 27 x 17,5 cm



□ 2884

12 Bestseller Etuis, 5-tlg
12 Bestseller Cases, 5 pieces

Bügeletuis/Clip top cases
9017 rot / red
9021 schwarz / black
9078 grau / grey
9206 meerblau / ocean blue

Reißverschluss-Etui / Zipper Case
9016 rot / red
9020 schwarz / black
9077 grau / grey
9204 meerblau / ocean blue

Druckknopf-Etui / Snap Button case
9205 meerblau / ocean blue
9218 rot / red
9219 schwarz / black
9220 grau / grey

□ 2881

16 x Etuis, 2-tlg
16 x Cases, 2 pieces

8 x 9678 braun / brown
8 x 9679 schwarz / black

□ 2885

16 x Etuis, 2-tlg
16 x Cases, 2 pieces

8 x 9778 braun / brown
8 x 9779 schwarz / black



Produktabbildungen

- s. Seite 50

Product pictures

- see page 50



□ 2886

6 x Taschenetuis, 3-tlg
6 x Pocket cases, 3 pieces

1 x 9010 braun / brown
1 x 9014 rot / red
2 x 9018 schwarz / black
1 x 9075 grau / grey
1 x 9208 taupe / taupe

□ 2881 16-teilig, 16 pieces
16,5 x 18 x 17 cm



□ 2885 16-teilig, 16 pieces
16,5 x 18 x 17 cm



□ 2886 6-teilig, 6 pieces
15 x 26 x 17,5 cm

Sehr platzsparendes Etui aus edlem Rindleder Anilin mit praktischem Druckknopf.

Very space-saving case made of elegant cowhide aniline leather with practical snap fastener.

Made in Solingen / Germany

□ 9678 2-teilig, 2 pieces
2,5 x 10 x 2,5 cm



□ 9679 2-teilig, 2 pieces
2,5 x 10 x 2,5 cm



Sehr platzsparendes Etui aus edlem Rindleder Anilin mit praktischem Druckknopf.

Very space-saving case made of elegant cowhide aniline leather with practical snap fastener.

Made in Solingen / Germany

□ 9778 2-teilig, 2 pieces
2,5 x 10 x 2,5 cm



□ 9779 2-teilig, 2 pieces
2,5 x 10 x 2,5 cm



Rostfreier Nagelknipser in zwei Größen in feiner, edler Leder-Hülle.

Stainless steel nail clippers in two sizes in a fine, elegant leather case.

Made in Solingen / Germany

□ 9775 1-teilig, 1 piece
3 x 7,5 x 2 cm



□ 9776 1-teilig, 1 piece
3,5 x 9 x 2 cm



Further product range
Weiteres Produktsortiment
aus dem Hause Becker Solingen
from Becker Solingen

Product catalogs
Produkt-Kataloge
Download

<http://www.becker-solingen.de/service>





Industrieverband Schneid-
und Haushaltswaren



Intertek



BECKER Solingen

S. Becker e.K.
Postfach 19 01 63
42701 Solingen · Germany
Friedrich-Wilhelm-Str. 18-22
42655 Solingen · Germany
Fon 0049 (0) 2 12 / 22 33 40
Fax 0049 (0) 2 12 / 22 33 421
info@becker-solingen.de
www.becker-solingen.de

